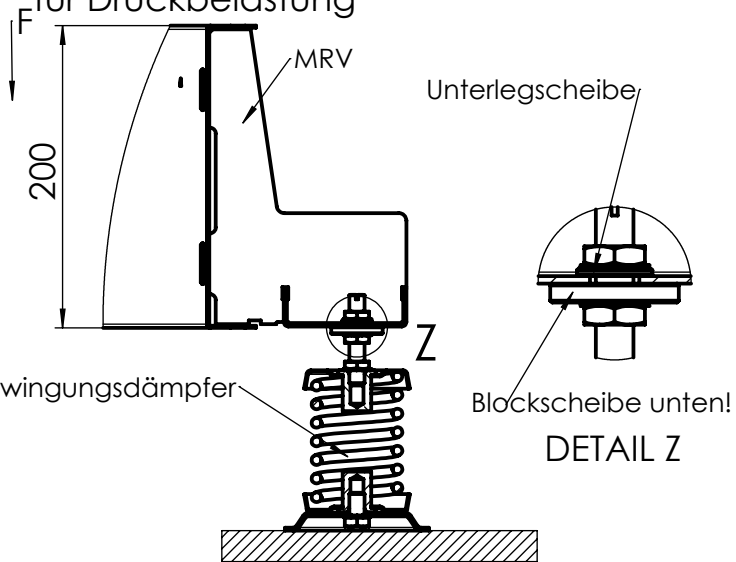
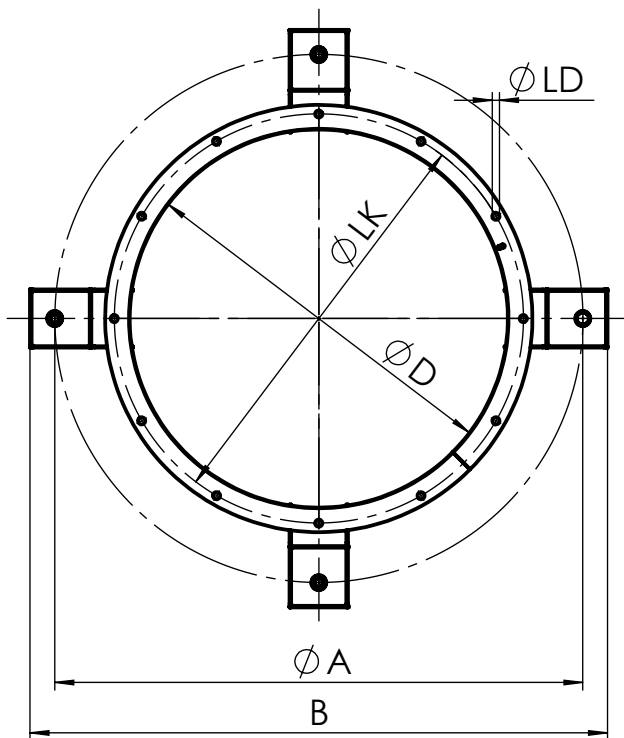
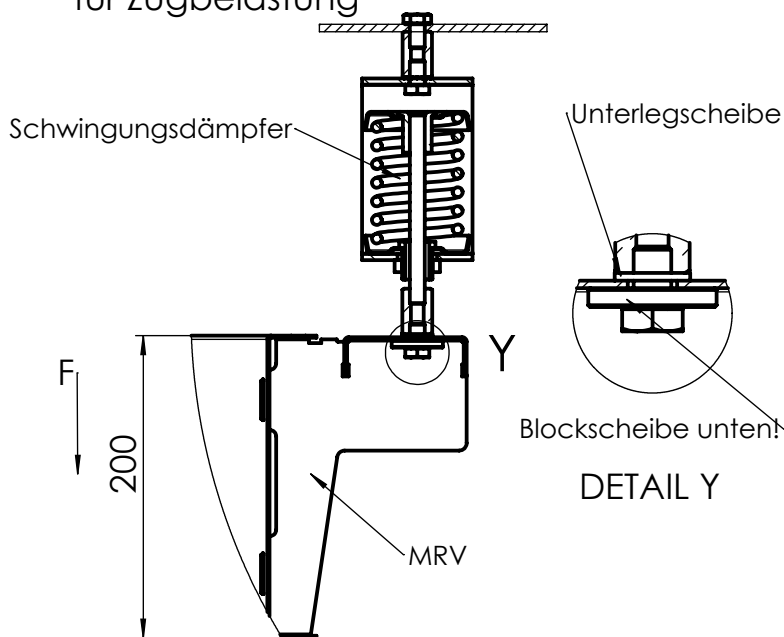


Montage des Schwingungsdämpfers für Druckbelastung



Montage des Schwingungsdämpfers für Zugbelastung



Type	Artikel-Nr.	Ø D	Ø A	Ø LK	Ø LD	B	Gewicht ca. kg	Maximale Tragfähigkeit in kg
MRV 315	1755	315	510	356	9,5 (8x)	576	6,5	280
MRV 355	1759	355	550	395	9,5 (8x)	618	6,9	280
MRV 400	1760	400	595	438	9,5 (12x)	662	7,4	280
MRV 450	1761	450	650	487	9,5 (12x)	714	7,9	280
MRV 500	1740	500	700	541	9,5 (12x)	765	8,3	280
MRV 560	1741	560	770	605	11,5 (16x)	827	12,9	390
MRV 630	1742	630	840	674	11,5 (16x)	898	13,9	390
MRV 710	1743	710	920	751	11,5 (16x)	980	15,7	390
MRV 800	1744	800	1030	837	11,5 (24x)	1101	24,8	1050
MRV 900	1745	900	1130	934	11,5 (24x)	1201	27	1050
MRV 1000	1749	1000	1230	1043	11,5 (24x)	1301	29,1	1050
MRV 1120	1750	1120	1350	1174	11,5 (24x)	1422	31,7	1050
MRV 1250	1754	1250	1480	1311	11,5 (24x)	1552	34,5	1050

Schutzvermerk nach DIN 34 beachten

Freimaßtoleranzen		Maßstab 1:10	
		Werkstoff	
		Datum	Name
		Erst. 04.06.2014	obe
		Freig.	
		Benennung	
		MAßBLATT KATALOG	
		Montagering Vertikal	
		MRV	
		Zeichnungsnummer	Blatt
		Mb 5613001	1
		Ersatz für	Ersetzt durch
Zust.	Änderungs-Nr.	Datum	Name
			78056 Villingen-Schwenningen



Diese mit CAD erstellte Zeichnung darf nur per CAD geändert werden!