

**Design-Lüftungsventil
DLV 125 black**

Montage- und Betriebsvorschrift

1.0 Beschreibung

Design-Lüftungsventil DLV 125 black für Zu- und Abluftbetrieb, DN 125 mm. Mit geschlossener Fassade und integrierter G2-Filtermatte. Durch Drehen an der Fassade, ist das Ventil auf den gewünschten Volumenstrom einstellbar, gemäß Kennlinien (Abluft (Abb.5) bzw. Zuluft (Abb.6)).

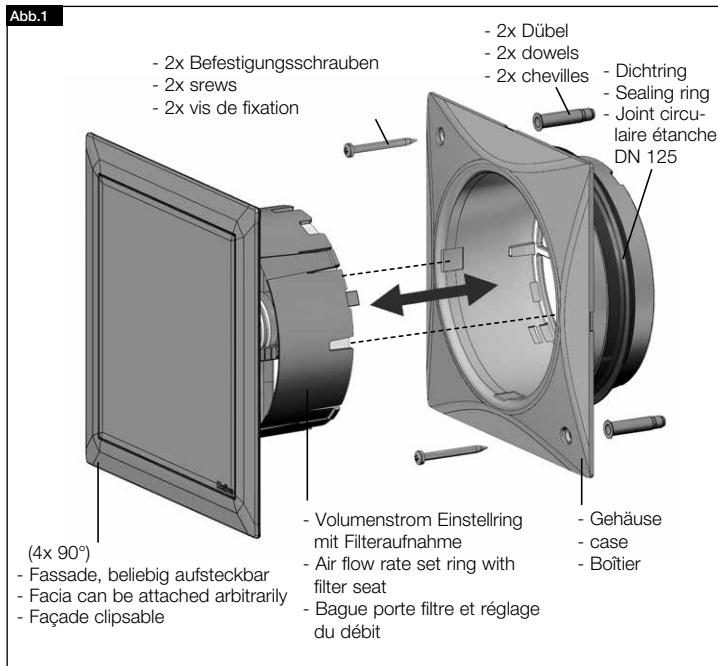
2.0 Lieferumfang

Stück Type Best.-Nr.

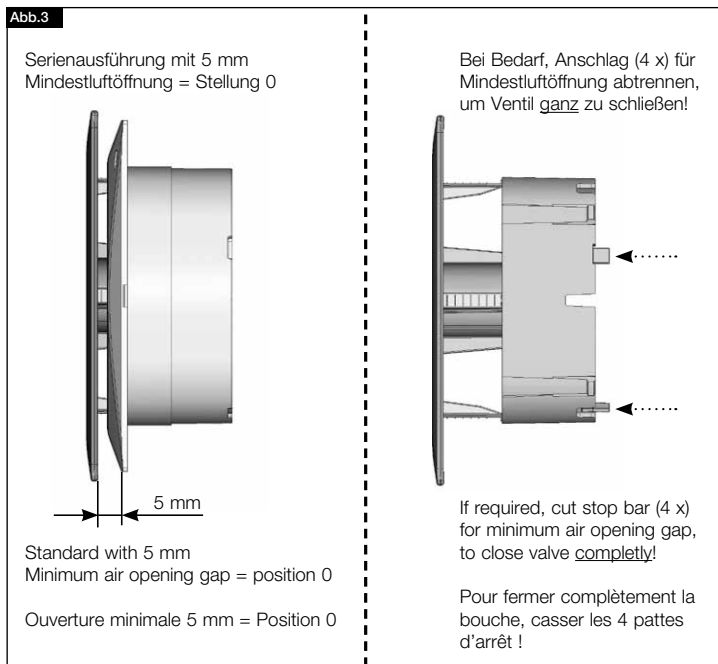
1 x DLV 125 black 40786

Dichtring DN 125, Filter, Dübel und Schrauben im Lieferumfang enthalten.

**3.0 Montage
Installation
Montage**



**5.0 Mindestluftöffnung
Minimum air opening gap
Ouverture minimale**



**Design ventilation valve
DLV 125 black**

Operation and Installation Instruction

1.0 Description

Design ventilation valve DLV 125 black for supply and extract air operation, DN 125 mm. With concealed intake opening and integrated filter. The valve can be set to the required air flow rate according to the diagram (extract air (Fig.5) respectively supply air (Fig.6)) by rotating the facia.

2.0 Shipment

Part Typ Order.-no.

1 x DLV 125 black 40786

Sealing ring DN 125, filter, dowels and screws included in delivery.

**Bouche de ventilation design
DLV 125 black**

Notice d'utilisation

1.0 Description

Bouche de ventilation esthétique DLV 125 black pour l'extraction et l'introduction d'air, DN 125 mm. Façade pleine et média filtrant G2 intégré. Réglage du débit d'air par simple rotation de la façade (extraction voir courbes Fig. 5 / soufflage, voir courbes Fig. 6.)

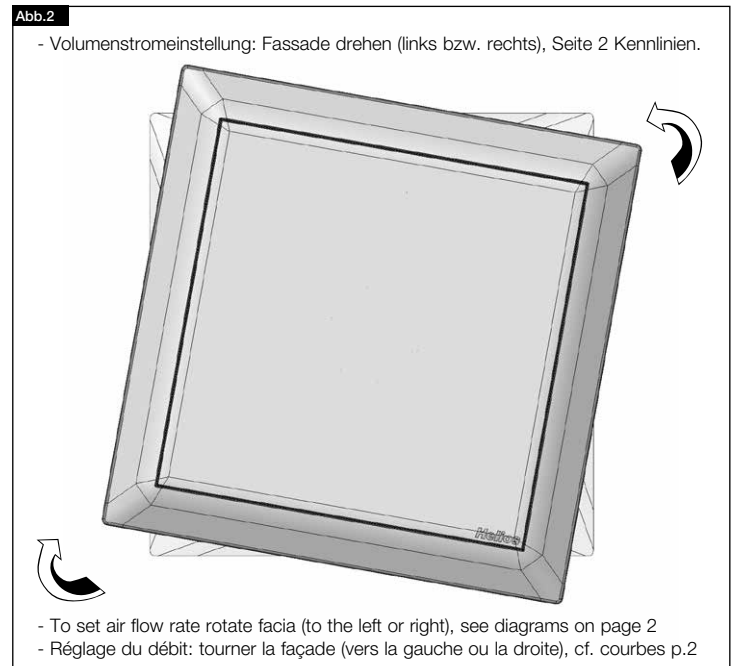
2.0 Volume de livraison

Pièce Type N° Réf.

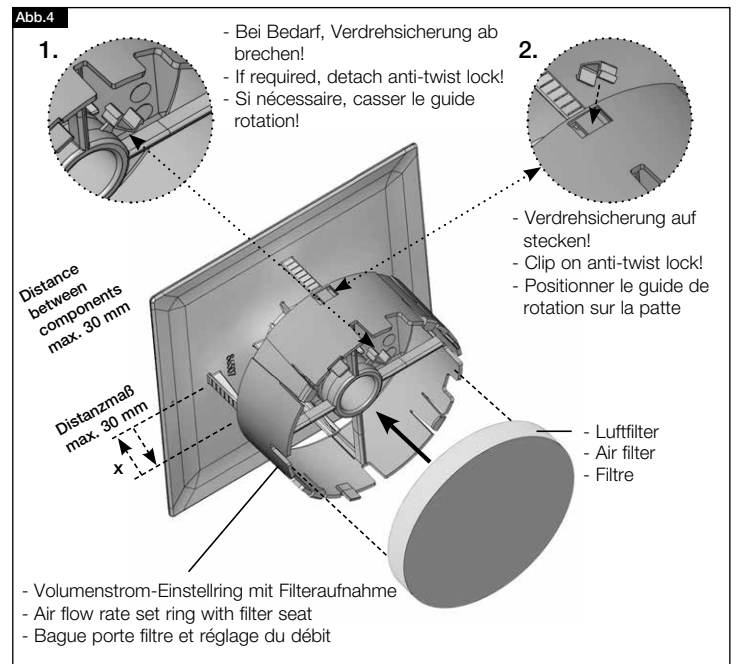
1x DLV 125 black 40786

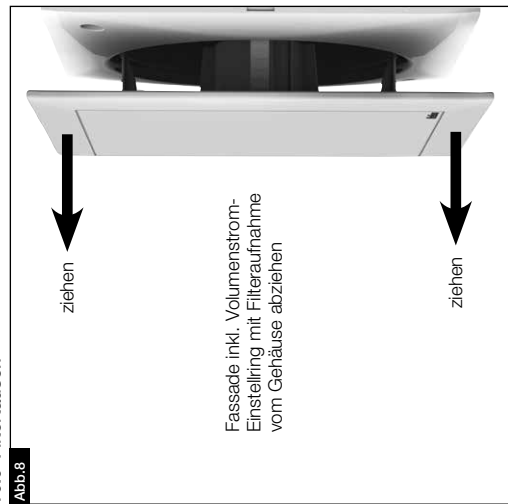
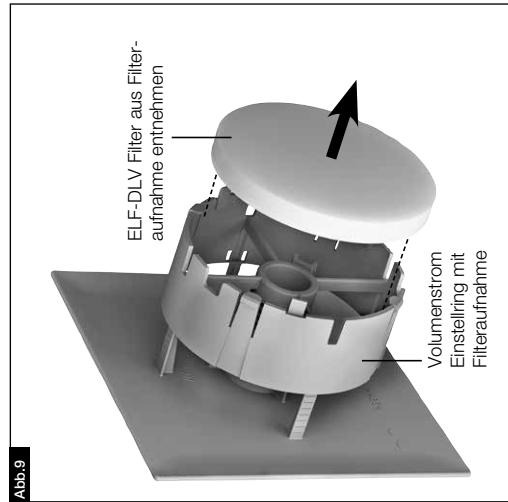
Manchon à joint DN 125, filtre G2, vis et chevilles inclus.

**4.0 Volumenstrom einstellen
Setting of air flow rate
Réglage du débit d'air**



**6.0 Verdrehsicherung / Filtermontage
Anti-twist lock / filter installation
Guide de rotation / Montage filtre**





10.0 Filtertausch

Abb.8

Abb.9

Als Referenz am Gerät griffbereit aufbewahren! Druckschrift-Nr. 86955-003.0223

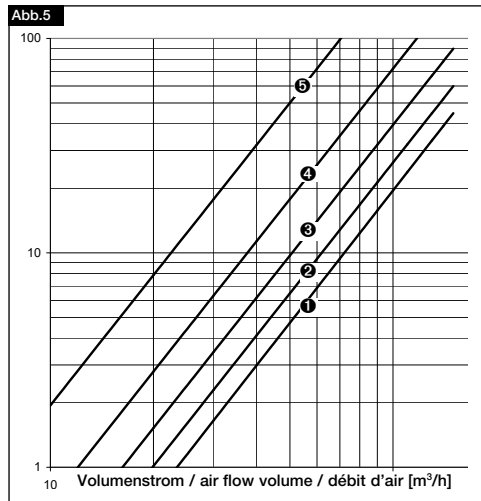
www.heliosventilatoren.de

Service und Information

- D HELIOS Ventilatoren - Lupfenstraße 8 - 79056 VS-Schwemlingen
- CH HELIOS Ventilatoren AG - Tamnstrasse 4 - 8112 Oberflingen
- A HELIOS Ventilatoren - Semmeringstraße 15 - 6063 Ruml/Imbruck

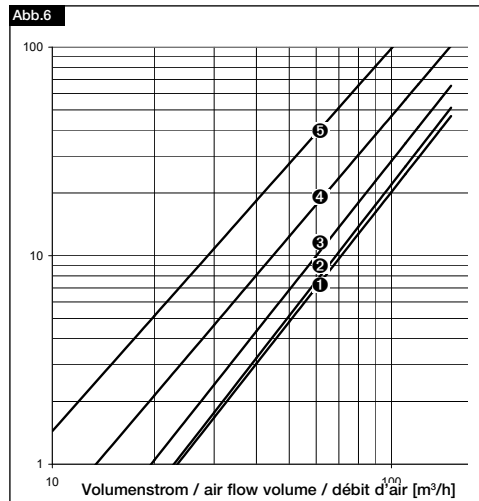
- F HELIOS Ventilateurs - 9 rue du Gibier - 67120 Meisheim
- GB HELIOS Ventilator Systems Ltd. - 5 Crown Gate - Severalls Industrial Park - Colchester - Essex - CO4 9HZ

7.0 Abluft Kennlinie ohne Filter
Extract air characteristic without filter
Courbes caractéristiques extraction sans filtre



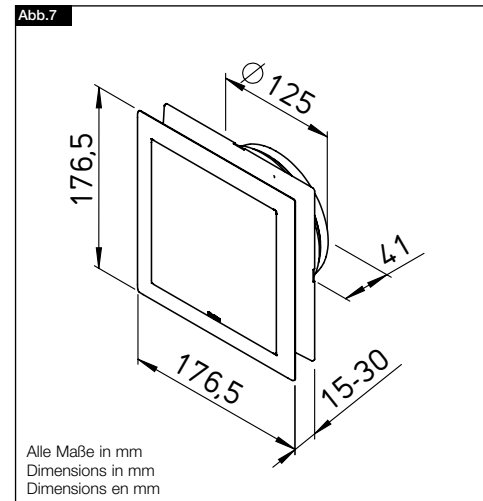
- 5 0 Stellung = 5 mm Mindestluftöffnung (Abb.3)
Position 0 = Minimum air opening gap 5 mm (Fig.3)
Position 0 = 5 mm - Ouverture minimale (Fig. 3)
- 4 1 Fassaden-Umdrehung 1 facia rotation
- 3 2 Fassaden-Umdrehungen 2 facia rotations
- 2 3 Fassaden-Umdrehungen 3 facia rotations
- 1 4 Fassaden-Umdrehungen 4 facia rotations

8.0 Zuluft Kennlinie ohne Filter
Supply air characteristic without filter
Courbes caractéristiques soufflage sans filtre



- 1 rotation de façade
- 2 rotations de façade
- 3 rotations de façade
- 4 rotations de façade

9.0 Maßzeichnung
Dimensions



Alle Maße in mm
Dimensions in mm
Dimensions en mm

10.0 Ersatzluftfilter / Spare filter / Filtre de rechange

Ersatzluftfilter:
ELF-DLV 125, Art.-Nr.: 3058 Satz 5 Stück, G2
Erhältlich im Internet: www.ersatzluftfilter.de

Spare filter:
ELF-DLV 125, Order.-no.: 3058 Set 5 pieces, G2
Available on the internet: www.ersatzluftfilter.de

Filtre de rechange:
ELF-DLV 125, N° Réf.: 3058 Jeu de 5 pièces, G2

HINWEIS / NOTE / REMARQUE:

Bei eingelegtem Filter, erhöht sich der Druckverlust bei 60 m³/h um ca. 25 Pa
With inserted filter the pressure loss increases with 60 m³/h by approx. 25 Pa
La perte de charge du filtre est de 25 Pa à 60 m³/h.